

# TŘEBÍČSKO – U NÁS SI TO ZAMILUJETE!

Malebná a mnohotvárná krajina Třebíčska je protkána hustou sítí značených pěších a cyklistických tras. Poznejte hluboká údolí řek Oslavy, Chvojnice a Jihlavy, Dalešickou přehradu, Přírodní park Třebíčsko nebo mírně zvlněnou krajinu v okolí měst Jemnice a Moravské Budějovice. Výhledem do krajiny se můžete pokochat z městských věží, několika rozhleden a vyhlídek. Milovníky památek lákají k návštěvě zámky, zříceniny hradů, církevní stavby nebo unikátní muzea a expozice a památky pyšníci se zápisem v seznamu UNESCO. Objeďte místa, kde se vaří z regionálních surovin, osvěžte se zlatavým mokem nebo vínem z jediného vinařství na Vysočině.

Zamilujte si ta nejkrásnější místa v naší turistické oblasti, pěšky nebo na kole.



Kostel sv. Markéty Jaroměřice nad Rokytnou



Vinařství Sádek



Krajina u Studence



Kostel sv. Klimenta Jasenice



Dalešická přehrada



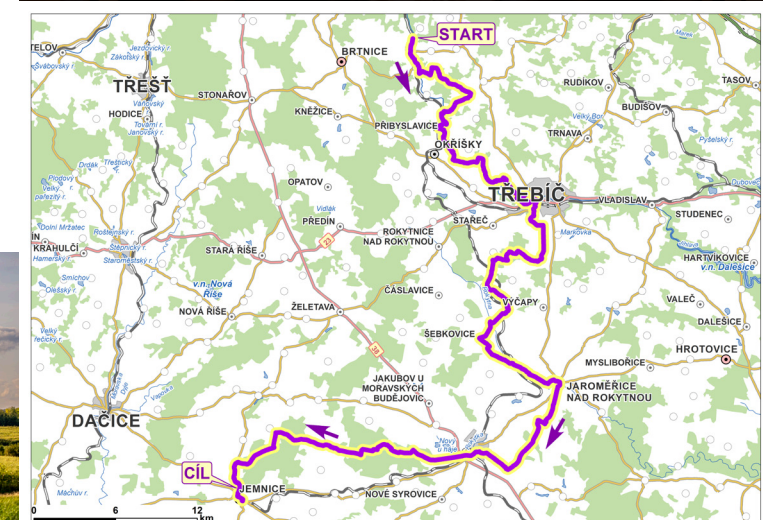
Mohelenská hadcovou step

# DVANÁCT MÍST NA TŘEBÍČSKU, KTERÁ MUSÍTE NAVŠTÍVIT

- Barokní most Náměstí nad Oslavou
- Dalešická přehrada
- Graselova stezka Nové Syrovice
- Hrotovice
- Královské město Jemnice
- Muzeum a městská věž Moravské Budějovice
- Přírodní park Třebíčsko
- Rozhledna Mařenka
- UNESCO památky Třebíč
- Vesnická památka rezervace Dešov
- Zámecký areál Jaroměřice nad Rokytnou
- Židovská čtvrt Polce



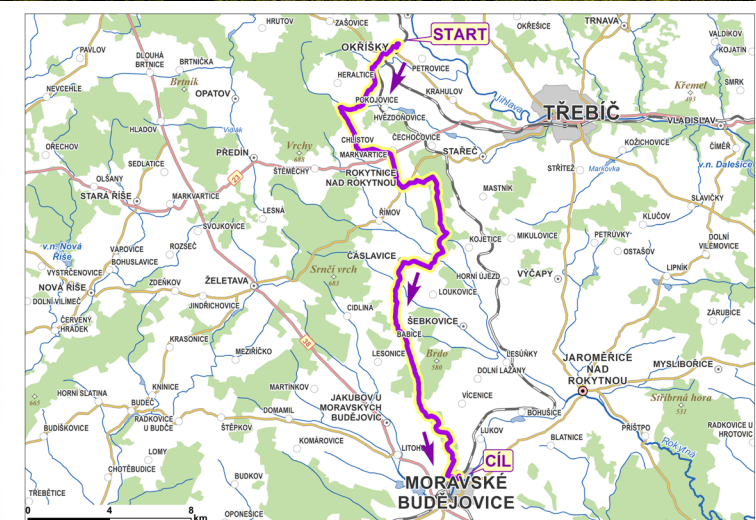
Náměstí nad Oslavou



## Třebíčskem do Dolního Rakouska

(Jihlava) – Dolní Smrčné – Třebíč – Jaroměřice nad Rokytnou – Moravské Budějovice – Jemnice – (Raabs an der Thaya)

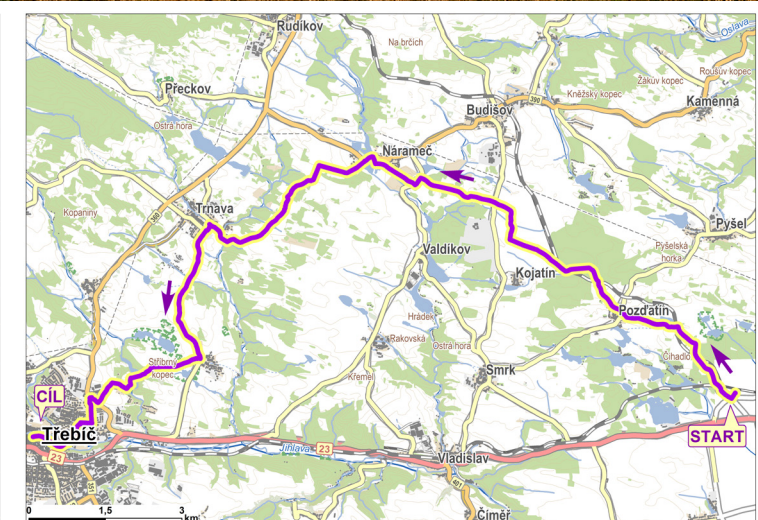
Výchozí místo: **Dolní Smrčné**  
 Cílové místo: **Jemnice**  
 Značení: **směrové tabule s číslem cyklotrasy č. 26**  
 Délka: **Dolní Smrčné – Jemnice 87 km / Jihlava – Raabs a. d. Thaya 137 km**



## Z Okříšek do jediného vinařství na Vysočině

Okříšky – Chlístov – Rokytnice nad Rokytnou – Sádek – Babice – Moravské Budějovice

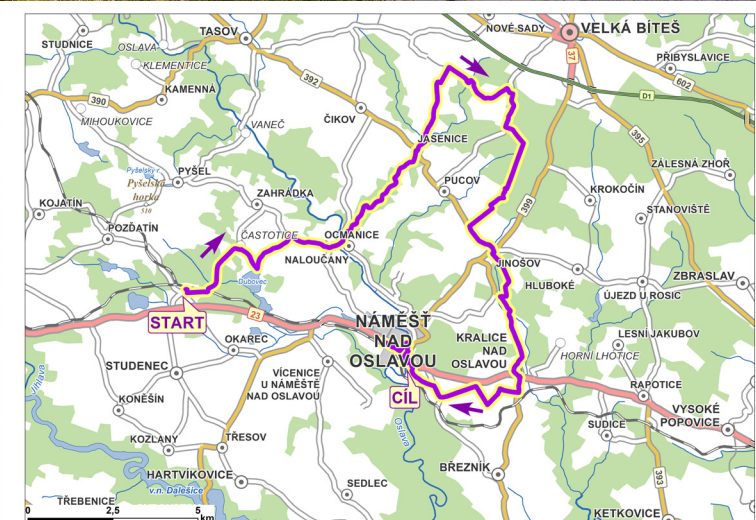
Výchozí místo: **Okříšky, železniční stanice**  
 Cílové místo: **Moravské Budějovice, železniční stanice**  
 Značení: **směrové tabule s číslem cyklotras 5217 a 5103**  
 Délka: **18 km**



## Krajinou Třebíčska mezi rybníky

Studenec – Nárameč – Trnava – Třebíč

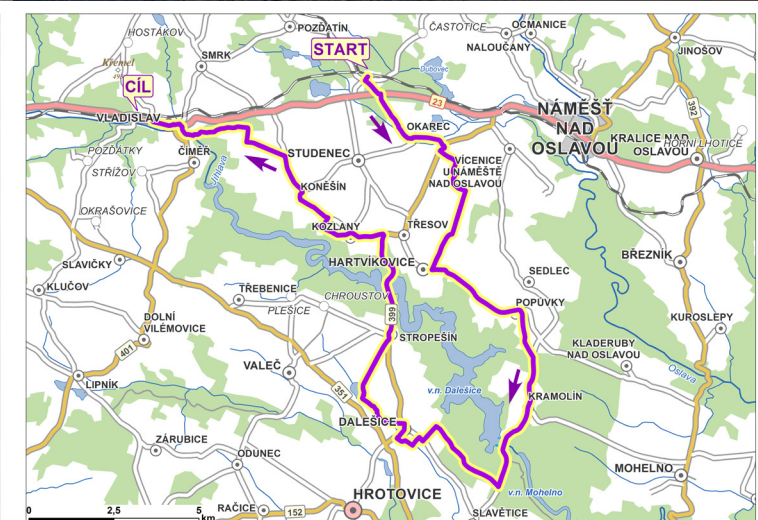
Výchozí místo: **Studenec, železniční stanice**  
 Cílové místo: **Třebíč, Karlovo náměstí**  
 Značení: **směrové tabule s číslem cyklotrasy 5106**  
 Délka: **22 km**



## Ze Studence do Náměstí nad Oslavou

Studenec – Omanice – Jasenice – Jinošov – Kralice nad Oslavou – Náměstí nad Oslavou

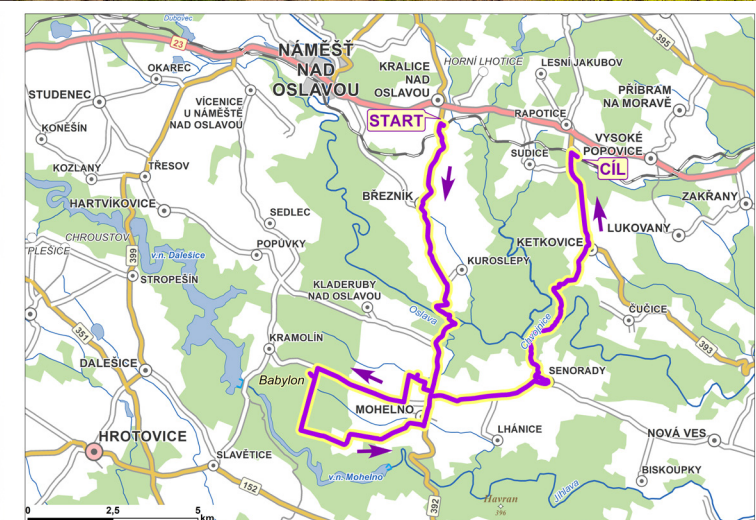
Výchozí místo: **Studenec, železniční stanice**  
 Cílové místo: **Náměstí nad Oslavou, železniční stanice**  
 Značení: **směrové tabule s číslem cyklotras 5209, 5183, 5181, 5184, 5182, 5106**  
 Délka: **39 km**



## Dalešická přehrada

Studenec – Okarec – Hartvíkovice – Pivovar Dalešice – Moněšín – Vladislav

Výchozí místo: **Studenec, železniční stanice**  
 Cílové místo: **Vladislav, železniční zastávka**  
 Značení: **směrové tabule s číslem cyklotras 5106, 5108, 5207, 5207 A**  
 Délka: **39 km**



## Na Mohelenskou hadcovou step

Kralice nad Oslavou – Mohelno – Babylon – Senoradský mlýn – Křetkovice – Rapotice

Výchozí místo: **Kralice nad Oslavou, železniční stanice**  
 Cílové místo: **Rapotice, železniční stanice**  
 Značení: **směrové tabule s číslem cyklotras 5181, Mlýnářská, 403, Pivovarská, 5199, 5170**  
 Délka: **33 km**



Vydal Rozvoj Třebíčska, zájmové sdružení právnických osob, Masarykovo náměstí 116/6, Vnitřní Město, 674 01 Třebíč  
 e-mail: [destinacetrebicko@gmail.com](mailto:destinacetrebicko@gmail.com)  
[www.destinace-trebicko.cz](http://www.destinace-trebicko.cz)  
 @destinacetrebicko  
 @destinacetrebicko  
 Grafika: YASHICA, s. r. o.  
 Foto: Barbara Jahodová

MINISTERSTVO PRO MÍSTNÍ ROZVOJ ČR  
 Projekt, Marketingové aktivity destinace Třebíčsko – moravská Vysočina je realizován za příspěvi prostředků ze státního rozpočtu České republiky z programu Ministerstva pro místní rozvoj.



1.

Bazilika sv. Prokopa a židovská čtvrť Třebíč

2.

Zaniklá středověká ves Msténice

3.

Krajina na Jemnicku

4.

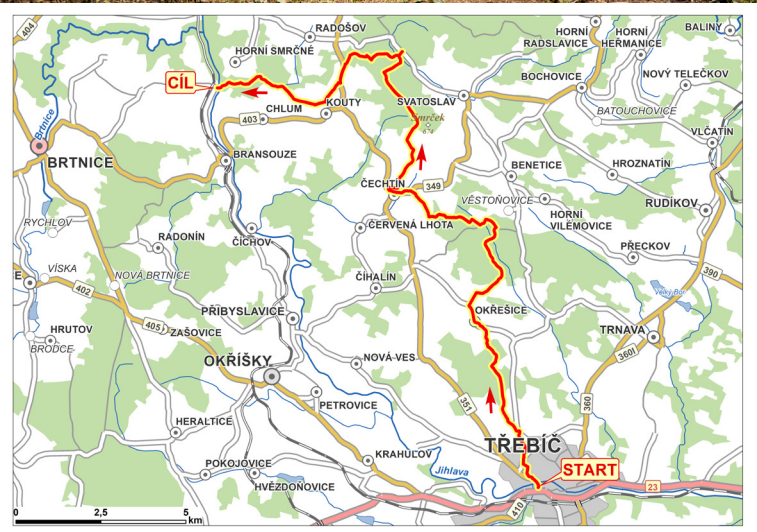
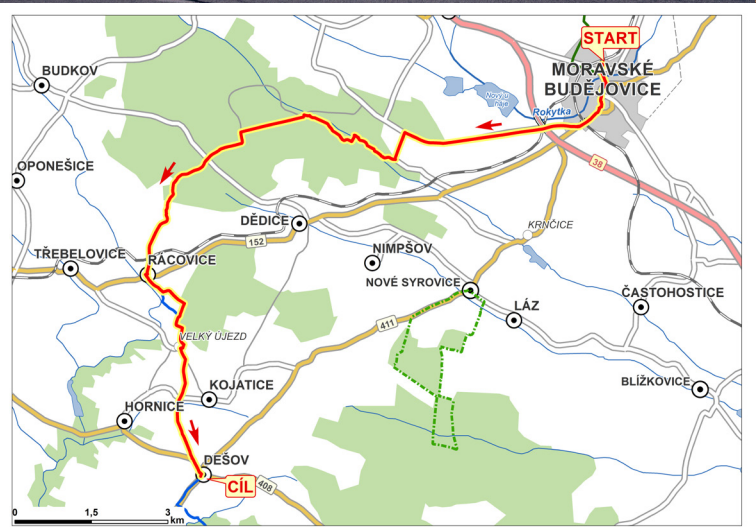
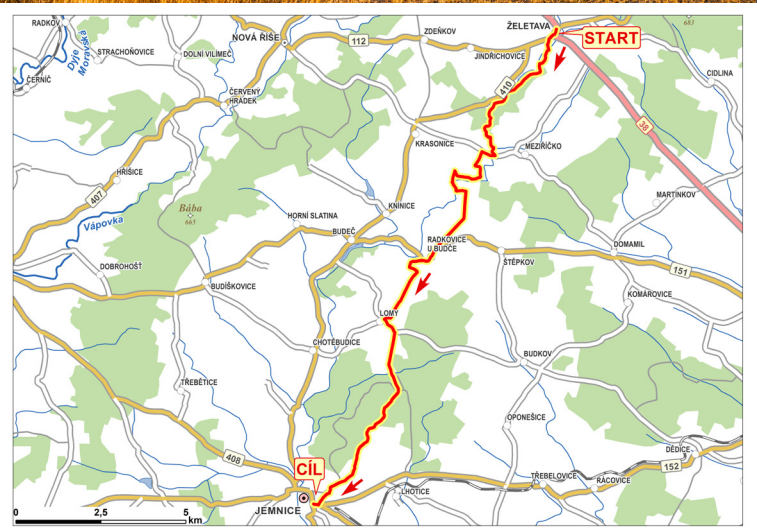
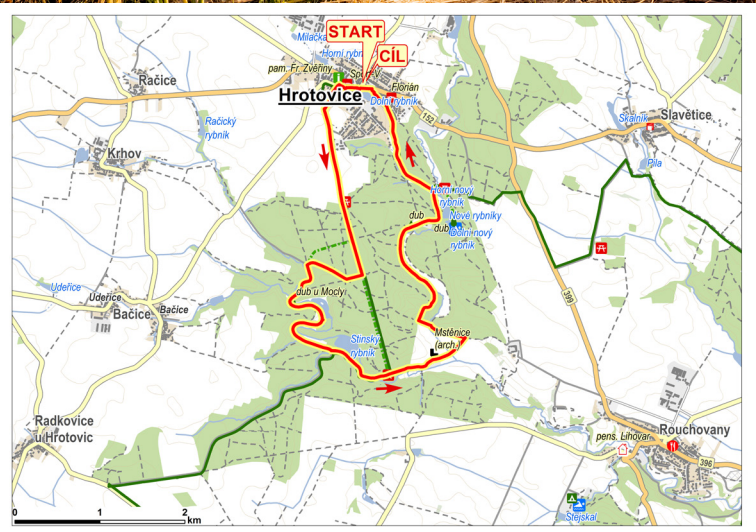
Moravské Budějovice

5.

Velký javor u Věstoňic

6.

Údolí řeky Jihlavy



## Údolím řeky Jihlavy

**Bransouze – Třebíč – Dalešická přehrada – Mohelenský mlýn – Velká skála**

Výchozí místo: **Bransouze, železniční stanice**  
 Cílové místo: **Přírodní rezervace Velká skála**  
 Značení: **červená turistická značka**  
 Délka: **71 km**



## Okolím Hrotovic

**Hrotovice – Msténice – Nové rybníky – Hrotovice**

Výchozí místo: **Hrotovice náměstí**  
 Cílové místo: **Hrotovice náměstí**  
 Značení: **Hrotovice – Msténice: zelená turistická značka, naučná stezka. Msténice – Nové rybníky: neznačená lesní cesta. Nové rybníky – Hrotovice: zelená turistická značka**  
 Délka: **13 km**



## Ze Želetavy do Jemnice

**Želetava – Lomy – Jemnice**

Výchozí místo: **Želetava, náměstí**  
 Cílové místo: **Jemnice, náměstí**  
 Značení: **zelená turistická značka**  
 Délka: **21 km**



## Z Moravských Budějovic do Dešova

**Moravské Budějovice – Kosová – Velký Újezd – Dešov**

Výchozí místo: **Moravské Budějovice, železniční stanice**  
 Cílové místo: **Dešov**  
 Značení: **modrá turistická značka**  
 Délka: **18 km**



## Z Třebíče do Dolního Smrčného

**Třebíč – Velký javor – Čechtín – Zátíší – Dolní Smrčné**

Výchozí místo: **Třebíč, Žerotinovo náměstí**  
 Cílové místo: **Dolní Smrčné, železniční zastávka**  
 Značení: **zelená, žlutá, modrá turistická značka**  
 Délka: **26,5 km**



## Údolí Oslavy a Chvojnice

**Kralice nad Oslavou – údolí Chvojnice – Senoradský mlýn – Vlčí kopece – Sedlečský hrád – Náměst nad Oslavou**

Výchozí místo: **Kralice nad Oslavou, železniční stanice**  
 Cílové místo: **Náměst nad Oslavou, železniční stanice**  
 Značení: **modrá a zelená turistická značka**  
 Délka: **30 km**



# DVANÁCT NEJKRÁSNEJŠÍCH TRAS TŘEBÍČSKA

**Pěší a cyklo výlety**